

Afvoercapaciteit in l/s
conform NBN EN 1253-2
of met interne proefopstelling

Inhoud

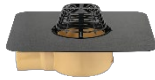
SitaStandard	1
SitaTrendy.....	4
SitaMulti	7
SitaSanierungsgullys	8
SitaCompact.....	9
SitaCompact Fluid - Eigenprüfung	11
SitaConcrete	12
SitaFireguard®.....	14
SitaDSS Fireguard®.....	16
SitaDSS Profi	17
SitaDSS Multi	18
SitaDSS Ravana	19
SitaDSS Ravana Plus.....	21
SitaTurbo	22
SitaTurbo Max - Eigenprüfung.....	24
SitaIndra.....	25
SitaDSS Indra.....	26
SitaVasant	27
SitaVasant Double	28
SitaEasy	29
SitaEasy met overloop.....	30
SitaEasy Go	31
SitaEasy Plus	32
SitaRondo.....	33
SitaRondo met overloopflens.....	34
SitaSpy	35
SitaSteel	36
SitaRetention Twist - Eigenprüfung.....	37
SitaRetention Fix - Eigenprüfung.....	39

SitaStandard



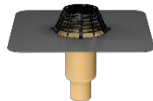
SitaStandard verticaal

Diameter		Waterstand (mm)																			
DN	OD	5	10	15	20	25	30	35	40	45	50	55	60	65	70	75	80	85	90	95	100
70	75	0,7	1,7	2,7	3,8	4,8	6,0	7,1	8,3	9,4	10,8	12,2	13,5	14,8	14,8	14,8	14,8	14,8	14,8	14,8	14,8
100	110	0,7	1,8	2,8	3,8	4,8	6,1	7,4	8,5	9,6	11,0	12,3	13,6	14,8	14,8	14,8	14,8	14,8	14,8	14,8	14,8
125	125	0,7	1,8	2,9	4,1	5,2	6,4	7,6	8,7	9,7	11,0	12,3	14,1	15,8	15,8	15,8	15,8	15,8	15,8	15,8	15,8
150	160	0,6	1,6	2,6	3,6	4,6	5,9	7,2	8,2	9,2	11,0	12,8	14,0	15,1	15,1	15,1	15,1	15,1	15,1	15,1	15,1
200	200	0,5	1,5	2,5	3,5	4,5	5,8	7,1	8,1	9,2	10,6	12,0	13,3	14,5	14,5	14,5	14,5	14,5	14,5	14,5	14,5



SitaStandard zijdelings

Diameter		Waterstand (mm)																			
DN	OD	5	10	15	20	25	30	35	40	45	50	55	60	65	70	75	80	85	90	95	100
70	75	0,7	1,8	2,8	3,8	4,7	5,8	6,9	7,9	8,9	10,2	11,5	11,5	11,5	11,5	11,5	11,5	11,5	11,5	11,5	11,5
100	110	0,5	1,5	2,4	3,4	4,3	5,3	6,3	7,5	8,6	9,8	11,0	11,0	11,0	11,0	11,0	11,0	11,0	11,0	11,0	11,0
125	125	0,8	1,9	2,9	4,1	5,3	6,3	7,3	8,4	9,4	10,8	12,1	13,2	14,3	14,3	14,3	14,3	14,3	14,3	14,3	14,3



SitaStandard getrap

Diameter		Waterstand (mm)																			
DN	OD	5	10	15	20	25	30	35	40	45	50	55	60	65	70	75	80	85	90	95	100
70	75	0,7	1,8	2,8	3,8	4,7	5,9	7	8,2	9,4	10,8	12,1	13,4	14,7	14,7	14,7	14,7	14,7	14,7	14,7	14,7
100	110	0,7	1,8	2,8	4,0	5,2	6,4	7,5	8,7	9,8	11,1	12,4	13,8	15,2	15,2	15,2	15,2	15,2	15,2	15,2	15,2



SitaStandard verticaal met overloop

Diameter		Waterstand (mm)																			
DN	OD	5	10	15	20	25	30	35	40	45	50	55	60	65	70	75	80	85	90	95	100
70	75	1,2	2,2	3,1	4,6	6,0	7,6	9,2	11,1	13,0	13,9	14,8	14,9	14,9	14,9	14,9	14,9	14,9	14,9	14,9	14,9
100	110	1,6	2,8	4,0	5,5	7,0	8,8	10,5	12,3	14,1	16,7	19,3	22,8	26,2	26,2	26,2	26,2	26,2	26,2	26,2	26,2
125	125	1,2	2,3	3,4	4,9	6,3	7,9	9,5	11,6	13,6	16,1	18,6	21,9	25,2	25,2	25,2	25,2	25,2	25,2	25,2	25,2
150	160	1,4	2,4	3,4	4,9	6,3	8,0	9,6	11,6	13,6	16,2	18,7	22,3	25,8	25,8	25,8	25,8	25,8	25,8	25,8	25,8



SitaStandard zijdelings met overloop

Diameter		Waterstand (mm)																			
DN	OD	5	10	15	20	25	30	35	40	45	50	55	60	65	70	75	80	85	90	95	100
70	75	1,2	2,3	3,3	4,8	6,2	7,8	9,4	11,3	13,1	14,2	15,3	15,4	15,5	15,5	15,5	15,5	15,5	15,5	15,5	15,5
100	110	1,2	2,3	3,4	4,9	6,3	8,1	9,8	11,8	13,8	16,5	19,1	22,9	26,7	26,7	26,7	26,7	26,7	26,7	26,7	26,7
125	125	1,2	2,3	3,3	4,8	6,2	7,6	8,9	10,3	11,6	12,1	12,6	12,8	12,9	12,9	12,9	12,9	12,9	12,9	12,9	12,9



SitaStandard verticaal met overloop en bladvanger

Diameter		Waterstand (mm)																			
DN	OD	5	10	15	20	25	30	35	40	45	50	55	60	65	70	75	80	85	90	95	100
70	75	0,4	1,2	2,0	2,7	3,6	4,5	5,4	6,5	7,8	9,0	10,4	11,8	13,0	14,1	15,2	16,3	17,0	17,1	17,2	17,3
100	110	0,5	1,0	2,0	2,7	3,8	4,6	5,4	6,5	7,8	9,3	11,0	13,0	15,5	17,8	19,8	23,0	23,0	23,0	23,0	23,0
125	125	0,4	1,0	2,0	2,7	3,6	4,5	5,5	6,8	7,8	9,3	11,0	12,7	14,3	16,0	18,5	20,0	20,0	20,0	20,0	20,0



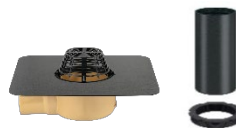
SitaStandard verticaal met overloop en verloop

Diameter		Waterstand (mm)																			
DN	OD	5	10	15	20	25	30	35	40	45	50	55	60	65	70	75	80	85	90	95	100
70	75	0,8	1,8	2,7	3,9	5,1	5,2	5,2	5,3	5,3	5,4	5,4	5,4	5,4	5,4	5,4	5,4	5,4	5,4	5,4	5,4
100	110	0,5	1,7	2,9	4,3	5,8	7,6	9,4	11,4	13,5	14,9	16,3	16,4	16,5	16,6	16,8	16,8	16,8	16,8	16,8	16,8
125	125	0,8	2,1	3,4	5,0	6,5	8,2	9,9	12,1	14,3	15,8	17,3	17,6	17,8	18,0	18,1	18,1	18,1	18,1	18,1	18,1
150	160	0,8	2,1	3,4	5,0	6,5	8,3	10,0	12,2	14,4	16,7	19,0	22,5	25,9	27,2	28,4	28,4	28,4	28,4	28,4	28,4
200	200	0,8	2,0	3,2	4,6	5,9	7,6	9,2	11,3	13,4	15,6	17,7	18,9	20,0	20,7	21,5	21,5	21,5	21,5	21,5	21,5



SitaStandard zijdelings met overloop en verloop

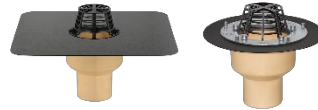
Diameter		Waterstand (mm)																			
DN	OD	5	10	15	20	25	30	35	40	45	50	55	60	65	70	75	80	85	90	95	100
70	75	0,7	1,9	3,1	4,2	5,2	5,3	5,4	5,4	5,5	5,5	5,6	5,7	5,8	5,9	6,0	6,0	6,0	6,0	6,0	6,0
100	110	0,7	1,9	3,0	4,4	5,8	7,5	9,2	10,7	12,1	12,3	12,5	12,6	12,6	12,7	12,8	12,8	12,8	12,8	12,8	12,8
125	125	0,8	2,0	3,1	4,6	6,0	7,5	9,0	10,9	12,7	13,6	14,5	14,7	14,8	15,1	15,4	15,4	15,4	15,4	15,4	15,4



SitaStandard zijdelings met overloop en verloop

Diameter		Waterstand (mm)																			
DN	OD	5	10	15	20	25	30	35	40	45	50	55	60	65	70	75	80	85	90	95	100
70	75	0,4	1,2	2,0	2,7	3,2	3,4	3,8	4,1	4,4	4,8	5,0	5,1	5,2	5,3	5,4	5,5	5,5	5,5	5,5	5,6
100	110	0,4	1,2	2,0	2,7	3,6	4,6	5,6	6,6	7,4	8,2	9,3	10,4	11,1	11,4	11,7	11,9	12,1	12,1	12,2	12,3

SitaTrendy



SitaTrendy verticaal / SitaTrendy Schroefflens verticaal

Diameter		Waterstand (mm)																			
DN	OD	5	10	15	20	25	30	35	40	45	50	55	60	65	70	75	80	85	90	95	100
70	75	0,6	1,4	2,2	3,1	3,9	4,7	5,5	6,6	7,6	8,6	9,5	10,4	11,3	11,3	11,3	11,3	11,3	11,3	11,3	11,3
90	90	0,4	1,3	2,1	3,3	4,5	5,5	6,5	7,3	8	8,6	9,2	9,2	9,2	9,2	9,2	9,2	9,2	9,2	9,2	9,2
100	110	0,6	1,5	2,3	3,3	4,3	5,2	6,1	7,3	8,5	9,4	10,3	11	11,7	11,7	11,7	11,7	11,7	11,7	11,7	11,7
125	125	0,7	1,6	2,4	3,3	4,2	5,1	5,9	7,3	8,7	10,1	11,4	12,7	14	14	14	14	14	14	14	14



SitaTrendy zijdelings / SitaTrendy Schroefflens zijdelings

Diameter		Waterstand (mm)																			
DN	OD	5	10	15	20	25	30	35	40	45	50	55	60	65	70	75	80	85	90	95	100
70	75	0,5	1,1	1,6	2,6	3,5	4,5	5,4	6,5	7,5	8,5	9,5	10,8	12,1	12,1	12,1	12,1	12,1	12,1	12,1	12,1
100	110	0,5	1,2	1,8	2,7	3,6	4,6	5,6	6,7	7,8	9	10,2	11,9	13,5	13,5	13,5	13,5	13,5	13,5	13,5	13,5
125	125	0,6	1,5	2,4	3,1	3,8	4,8	5,7	6,8	7,9	9,5	11	12,4	13,8	13,8	13,8	13,8	13,8	13,8	13,8	13,8



SitaTrendy verticaal / SitaTrendy Schroefflens verticaal met overloop

Diameter		Waterstand (mm)																			
DN	OD	5	10	15	20	25	30	35	40	45	50	55	60	65	70	75	80	85	90	95	100
70	75	1,2	2,1	2,9	4,4	5,8	7,3	8,8	10,5	12,1	12,4	12,6	13,1	13,5	13,5	13,5	13,5	13,5	13,5	13,5	13,5
90	90	1,2	2,3	3,3	4,9	6,4	7,9	9,4	11,2	13	14,8	16,6	18,8	20,9	20,9	20,9	20,9	20,9	20,9	20,9	20,9
100	110	1,2	2,3	3,3	4,7	6,1	7,8	9,4	11,4	13,3	15,2	17	19,6	22,2	22,2	22,2	22,2	22,2	22,2	22,2	22,2
125	125	1,2	2,2	3,2	4,6	6,0	7,5	9,0	10,7	12,4	14,3	16,2	18,5	20,8	20,8	20,8	20,8	20,8	20,8	20,8	20,8



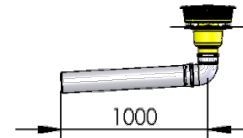
SitaTrendy zijdelings / SitaTrendy Schroefflens zijdelings met overloop

Diameter		Waterstand (mm)																			
DN	OD	5	10	15	20	25	30	35	40	45	50	55	60	65	70	75	80	85	90	95	100
70	75	1,2	2,2	3,1	4,6	6,0	7,5	8,9	10,5	12,0	12,6	13,1	13,6	14,0	14,0	14,0	14,0	14,0	14,0	14,0	14,0
100	110	1,2	2,3	3,3	4,7	6,0	7,5	9,0	10,5	11,9	14,5	17,0	19,9	22,8	22,8	22,8	22,8	22,8	22,8	22,8	22,8



SitaTrendy verticaal met overloop en bladvanger

Diameter		Waterstand (mm)																			
DN	OD	5	10	15	20	25	30	35	40	45	50	55	60	65	70	75	80	85	90	95	100
100	110	0,4	1,2	2,0	2,8	3,8	4,6	5,4	6,5	8,0	9,3	11,4	13,4	15,5	17,0	17,0	17,0	17,0	17,0	17,0	17,0



SitaTrendy verticaal / SitaTrendy Schroefflens verticaal met overloop en verloop

Diameter		Waterstand (mm)																			
DN	OD	5	10	15	20	25	30	35	40	45	50	55	60	65	70	75	80	85	90	95	100
70	75	0,9	2,1	3,3	4,1	4,8	5,0	5,1	5,2	5,2	5,3	5,3	5,3	5,4	5,4	5,4	5,4	5,4	5,4	5,4	5,4
100	110	0,5	1,7	2,9	4,3	5,8	7,4	9,1	10,9	12,7	14,0	15,3	15,4	15,6	15,6	15,7	15,7	15,7	15,7	15,7	15,7
125	125	0,8	2,1	3,3	4,9	6,4	8,0	9,5	11,4	13,2	14,5	15,8	16,2	16,7	16,9	17,2	17,2	17,2	17,2	17,2	17,2



SitaTrendy zijdelings / SitaTrendy Schroefflens zijdelings met overloop en verloop

Diameter		Waterstand (mm)																			
DN	OD	5	10	15	20	25	30	35	40	45	50	55	60	65	70	75	80	85	90	95	100
70	75	0,6	1,7	2,8	4,0	5,2	5,3	5,4	5,4	5,5	5,6	5,6	5,7	5,8	5,9	6,0	6,0	6,0	6,0	6,0	6,0
100	110	0,7	2,0	3,2	4,7	6,1	7,5	8,9	10,1	11,3	11,8	12,2	12,3	12,4	12,5	12,6	12,6	12,6	12,6	12,6	12,6
125	125	0,7	1,8	2,9	4,3	5,7	7,2	8,7	10,1	11,4	12,2	12,9	13,3	13,6	13,8	14,0	14,0	14,0	14,0	14,0	14,0



SitaTrendy zijdelings met overloop en verloop

Diameter		Waterstand (mm)																			
DN	OD	5	10	15	20	25	30	35	40	45	50	55	60	65	70	75	80	85	90	95	100
70	75	0,4	1,2	2,2	3,0	4,0	5,0	5,1	5,3	5,4	5,6	5,7	5,8	6,0	6,0	6,0	6,0	6,1	6,1	6,1	6,1
100	110	0,4	1,2	2,0	2,7	3,8	4,7	5,6	6,6	7,4	8,3	9,4	10,4	11,3	12,0	12,1	12,3	12,4	12,5	12,6	12,6

SitaMulti



SitaMulti

Diameter		Waterstand (mm)																			
DN	OD	5	10	15	20	25	30	35	40	45	50	55	60	65	70	75	80	85	90	95	100
80	83	0,5	1,4	2,2	3,3	4,4	5,6	6,7	8	9,3	10,7	12	13,4	14,7	14,7	14,7	14,7	14,7	14,7	14,7	14,7
100	110	0,8	1,8	2,7	4,1	5,4	6,6	7,7	8,9	10,1	11,3	12,5	13,9	15,2	15,2	15,2	15,2	15,2	15,2	15,2	15,2
125	135	0,5	1,4	2,2	3,3	4,4	5,6	6,8	7,9	9	10,4	11,8	13,2	14,5	14,5	14,5	14,5	14,5	14,5	14,5	14,5
150	160	0,5	1,1	1,7	2,8	3,9	5,1	6,2	7,5	8,7	10,2	11,6	13,1	14,6	14,6	14,6	14,6	14,6	14,6	14,6	14,6



SitaMulti met overloop

Diameter		Waterstand (mm)																			
DN	OD	5	10	15	20	25	30	35	40	45	50	55	60	65	70	75	80	85	90	95	100
80	83	0,5	1,6	2,6	4	5,4	7,1	8,7	10,6	12,5	14,7	16,8	17,6	18,4	18,4	18,4	18,4	18,4	18,4	18,4	18,4
100	110	0,9	2,2	3,4	4,9	6,4	8,1	9,8	12,1	14,3	16,9	19,4	23,3	27,2	27,2	27,2	27,2	27,2	27,2	27,2	27,2
125	135	1	2,3	3,5	5	6,4	8,3	10,2	12,4	14,5	17,1	19,7	25,9	32,1	32,1	32,1	32,1	32,1	32,1	32,1	32,1
150	160	0,6	1,9	3,2	4,6	5,9	7,7	9,5	11,6	13,7	16,5	19,3	26,4	33,4	33,4	33,4	33,4	33,4	33,4	33,4	33,4

SitaSanierungsgullys

SitaSani® / SitaSani® Schroefferlens me bladvanger



Diameter		Waterstand (mm)																			
DN	OD	5	10	15	20	25	30	35	40	45	50	55	60	65	70	75	80	85	90	95	100
63	63	0,5	1,3	2,1	3,2	4,2	5,0	6,1	6,4	6,8	7,1	7,7	8,4	9,0	10,1	12,0	12,2	12,3	12,5	12,7	12,8
70	75	0,7	1,2	1,7	2,2	2,5	3,4	4,1	4,7	5,3	5,9	6,8	7,6	9,0	10,0	10,6	10,6	10,6	10,6	10,6	10,6
90	87	0,5	1,3	2,1	3,1	4,0	4,9	5,7	6,7	7,7	7,9	8,2	8,4	9,6	11,0	15,3	16,5	17,6	18,9	20,1	20,1
95	95	0,5	1,0	1,4	1,9	2,6	3,3	4,0	4,7	5,3	6,2	7,0	7,0	7,0	7,0	7,0	7,0	7,0	7,0	7,0	7,0
105	87	0,5	1,2	2,1	3,0	3,9	4,8	5,6	6,4	7,2	8,0	8,8	9,0	9,4	10,3	11,0	12,0	15,0	19,0	20,1	21,1
115	110	0,5	1,2	1,9	2,8	3,6	4,7	5,7	7,1	8,5	10,1	11,6	11,6	11,6	11,6	11,6	11,6	11,6	11,6	11,6	11,6
125	125	0,6	1,2	1,7	2,9	4,1	5,1	6,0	7,4	8,8	10,0	11,2	11,2	11,2	11,2	11,2	11,2	11,2	11,2	11,2	11,2
165	160	0,8	1,5	2,2	3,4	4,5	5,5	6,4	7,3	8,2	9,0	9,7	9,7	9,7	9,7	9,7	9,7	9,7	9,7	9,7	9,7



SitaSani® / SitaSani® Schroefferlens met overloop (35 mm)

Diameter		Waterstand (mm)																			
DN	OD	5	10	15	20	25	30	35	40	45	50	55	60	65	70	75	80	85	90	95	100
70*	75		0,9	1,4	2,0	2,7	3,6	4,5	5,3	6,0	6,6	7,5	9,0	9,3	9,5	9,8	10,0	10,2	10,4	10,5	10,7
105	87	0,5	1,7	3,3	5,0	6,3	7,6	9,0	11,0	12,7	14,6	17,0	19,0	22,6	22,6	22,6	22,6	22,6	22,6	22,6	22,6

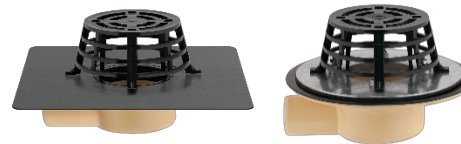
*SitaDrain Terra (400 mm x 400 mm) en met overloop met 35 mm

SitaCompact



SitaCompact verticaal / SitaCompact Schroefflens verticaal

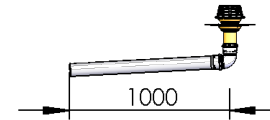
Diameter		Waterstand (mm)																			
DN	OD	5	10	15	20	25	30	35	40	45	50	55	60	65	70	75	80	85	90	95	100
50	50	0,4	0,9	1,4	1,9	2,4	3,3	4,2	5	5,7	6,2	6,6	6,7	6,8	6,8	6,8	6,8	6,8	6,8	6,8	6,8
70	75	0,5	1,1	1,6	2,1	2,5	3,4	4,2	4,9	5,6	6,6	7,5	8,8	10,0	10,0	10,0	10,0	10,0	10,0	10,0	10,0



SitaCompact zijdelings / SitaCompact Schroefflens zijdelings

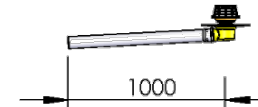
Diameter		Waterstand (mm)																			
DN	OD	5	10	15	20	25	30	35	40	45	50	55	60	65	70	75	80	85	90	95	100
50	50	0,4	0,8	1,1	1,7	2,3	3,1	3,9	4,7	5,4	6	6,5	6,6	6,7	6,7	6,7	6,7	6,7	6,7	6,7	6,7
70	75	0,5	1,1	1,6	2	2,4	3,3	4,1	4,8	5,5	6,7	7,8	8,9	9,9	9,9	9,9	9,9	9,9	9,9	9,9	9,9

SitaCompact verticaal / SitaCompact Schroefflens verticaal met overloop en verloop



Diameter		Waterstand (mm)																			
DN	OD	5	10	15	20	25	30	35	40	45	50	55	60	65	70	75	80	85	90	95	100
50	50	0,4	0,9	1,4	1,8	2,2	2,2	2,3	2,3	2,3	2,3	2,3	2,3	2,3	2,3	2,3	2,3	2,3	2,3	2,3	2,3
70	75	0,5	0,9	1,4	1,8	2,3	3,0	3,7	4,2	4,7	4,8	4,8	4,9	5,0	5,0	5,0	5,0	5,0	5,0	5,0	5,0

SitaCompact zijdelings / SitaCompact Schroefflens zijdelings met overloop en verloop



Diameter		Waterstand (mm)																			
DN	OD	5	10	15	20	25	30	35	40	45	50	55	60	65	70	75	80	85	90	95	100
50	50	0,4	0,9	1,4	1,5	1,6	1,6	1,7	1,7	1,7	1,9	2,2	2,2	2,2	2,2	2,3	2,3	2,3	2,3	2,3	2,3
70	75	0,5	1,0	1,5	1,9	2,3	3,1	3,9	4,0	4,1	4,1	4,1	4,1	4,1	4,1	4,1	4,1	4,1	4,1	4,1	4,1



SitaCompact zijdelings DN 70 met SitaCompact overloop

Versie	Waterstand (mm)																			
	5	10	15	20	25	30	35	40	45	50	55	60	65	70	75	80	85	90	95	100
als spuwer	0,6	0,9	1,5	2,0	2,7	3,1	3,3	3,5	3,7	3,9	4,1	4,1	4,2	4,3	4,4	4,5	4,6	4,7	4,7	4,8
met afvoerbuis	0,5	0,9	1,4	1,9	2,5	3,0	3,2	3,4	3,6	3,8	4,0	4,1	4,2	4,3	4,4	4,5	4,5	4,5	4,5	4,5

SitaCompact Fluid - Interne proef

SitaCompact Fluid verticaal met vlak rooster



Diameter		Waterstand (mm)																			
DN	OD	5	10	15	20	25	30	35	40	45	50	55	60	65	70	75	80	85	90	95	100
70	75	0,3	0,6	1,1	1,7	2,5	3,5	4,5	6,0	7,3	9,0	10,0	10,0	10,0	10,1	10,2	10,2	10,3	10,3	10,3	10,4

SitaCompact Fluid verticaal met buissteun



Diameter		Waterstand (mm)																			
DN	OD	5	10	15	20	25	30	35	40	45	50	55	60	65	70	75	80	85	90	95	100
70	75	0,1	0,4	0,8	1,2	1,8	2,0	2,2	2,4	2,5	2,6	2,7	2,7	2,8	2,8	2,9	3,0	3,1	3,1	3,2	3,3

SitaCompact Fluid verticaal met hoogtcompensatiestuk



Diameter		Waterstand (mm)																			
DN	OD	5	10	15	20	25	30	35	40	45	50	55	60	65	70	75	80	85	90	95	100
70	75	0,1	0,3	0,7	1,1	1,6	2,0	2,2	2,4	2,4	2,5	2,6	2,7	2,8	2,8	2,9	3,0	3,1	3,1	3,2	3,3

SitaConcrete

SitaConcrete met eindrooster



		Waterstand (mm)																				
DN	OD	5	10	15	20	25	30	35	40	45	50	55	60	65	70	75	80	85	90	95	100	
70	75	0,4	0,8	1,1	1,8	2,5	3,0	3,4	3,6	3,7	3,8	3,9	4,2	4,4	4,5	4,5	4,5	4,5	4,5	4,5	4,5	4,5

SitaConcrete met SitaMore Allround bladvanger



		Waterstand (mm)																				
DN	OD	5	10	15	20	25	30	35	40	45	50	55	60	65	70	75	80	85	90	95	100	
70	75	0,5	1,0	1,5	2,1	2,7	3,7	4,6	5,9	7,2	8,7	10,1	11,9	13,6	14,2	14,7	14,7	14,7	14,7	14,7	14,7	14,7

SitaConcrete met SitaCompact overloop



Versie		Waterstand (mm)																				
DN	OD	5	10	15	20	25	30	35	40	45	50	55	60	65	70	75	80	85	90	95	100	
70	75	0,5	0,9	1,4	1,9	2,5	3,0	3,2	3,4	3,6	3,8	4,0	4,1	4,2	4,3	4,4	4,5	4,5	4,5	4,5	4,5	4,5



SitaConcrete met SitaCompact Fluid Buissteun

Diameter		Waterstand (mm)																			
DN	OD	5	10	15	20	25	30	35	40	45	50	55	60	65	70	75	80	85	90	95	100
70	75	0,1	0,4	0,8	1,2	1,8	2,0	2,2	2,4	2,5	2,6	2,7	2,7	2,8	2,8	2,9	3,0	3,1	3,1	3,2	3,3



SitaConcrete met SitaCompact Fluid Hoogtecompensatiestuk

Diameter		Waterstand (mm)																			
DN	OD	5	10	15	20	25	30	35	40	45	50	55	60	65	70	75	80	85	90	95	100
70	75	0,1	0,3	0,7	1,1	1,6	2,0	2,2	2,4	2,4	2,5	2,6	2,7	2,8	2,8	2,9	3,0	3,1	3,1	3,2	3,3

SitaFireguard®



SitaFireguard® met bladvanger*

Diameter		Waterstand (mm)																			
DN	OD	5	10	15	20	25	30	35	40	45	50	55	60	65	70	75	80	85	90	95	100
70	75	0,5	1,0	1,8	2,7	3,3	4,3	5,0	5,7	6,7	7,4	8,3	9,1	9,6	10,4	11,0	11,6	12,6	13,4	14,8	16,0
100	110	0,7	1,3	2,3	3,0	4,0	4,8	5,6	6,4	7,2	8,0	8,8	9,6	10,4	11,2	12,0	14,0	16,6	18,0	20,0	23,0
125	125	0,5	1,2	2,0	2,9	3,6	4,7	5,5	6,3	7,3	8,3	9,2	10,0	11,0	12,0	13,2	14,9	16,6	18,0	21,0	24,9
150	160	0,5	1,0	1,5	2,5	3,1	4,4	5,2	6,8	8,1	9,3	11,0	12,9	14,9	16,5	17,7	18,4	19,5	20,0	21,1	22,0

* Diameter DN 150 mit SitaMore bladvanger allround



SitaFireguard® met overloop

Diameter		Waterstand (mm)																			
DN	OD	5	10	15	20	25	30	35	40	45	50	55	60	65	70	75	80	85	90	95	100
70	75	0,9	2,3	3,4	4,8	6,0	7,2	8,7	10,3	11,6	12,4	12,9	13,5	14,0	16,2	16,5	16,5	16,5	16,5	16,5	16,5
100	110	1,0	2,2	3,3	4,5	5,7	7,1	8,6	10,0	11,5	13,4	15,4	17,4	20,0	28,0	28,0	28,0	28,0	28,0	28,0	28,0
125	125	1,0	2,2	3,3	4,6	6,0	7,4	8,9	10,5	12,0	13,5	15,4	18,0	22,0	28,0	28,0	28,0	28,0	28,0	28,0	28,0
150	160	0,8	1,5	2,0	4,6	6,0	7,4	8,7	10,0	11,4	13,1	15,0	16,6	18,0	28,0	28,0	28,0	28,0	28,0	28,0	28,0



SitaFireguard® met bladvanger en vrije uitloop (Bocht 87,5° en 1 Meter verloop)

Diameter		Waterstand (mm)																			
DN	OD	5	10	15	20	25	30	35	40	45	50	55	60	65	70	75	80	85	90	95	100
70	75	0,4	0,8	1,5	2,4	3,3	4,1	4,4	4,8	5,0	5,1	5,2	5,3	5,4	5,5	5,5	5,5	5,5	5,5	5,5	5,5
100	110	0,5	0,8	1,5	2,1	2,7	3,6	4,5	4,9	5,8	6,8	7,6	8,5	9,6	10,1	10,4	10,6	10,8	11,0	11,0	11,0
125	125	0,6	0,8	1,2	2,1	2,9	3,8	4,5	5,3	7,0	7,6	8,5	9,8	10,7	12,0	13,7	14,2	14,4	14,6	14,8	15,0



SitaFireguard® met overloop en vrije uitloop (Bogen 87,5° en 1 Meter verloop)

Diameter		Waterstand (mm)																			
DN	OD	5	10	15	20	25	30	35	40	45	50	55	60	65	70	75	80	85	90	95	100
70	75	0,6	0,8	1,4	2,3	3,7	4,1	4,3	4,4	4,5	4,6	4,7	4,9	5,0	5,5	6,0	6,0	6,0	6,0	6,0	6,0
100	110	0,7	1,3	2,3	3,5	5,0	6,0	7,3	9,0	11,0	11,4	11,6	11,8	11,8	11,8	11,8	11,8	11,8	11,8	11,8	11,8
125	125	0,6	1,3	2,3	3,7	5,0	6,3	7,4	8,3	11,0	13,0	14,2	14,6	15,0	15,4	15,6	15,8	16	16,1	16,2	16,3

SitaDSS Fireguard®



SitaDSS Fireguard®

Diameter		Waterstand (mm)																			
DN	OD	5	10	15	20	25	30	35	40	45	50	55	60	65	70	75	80	85	90	95	100
70	75	0,7	1,6	2,5	3,5	4,5	6,1	7,6	11,8	16	16,6	17,2	17,3	17,4	17,5	17,5	17,5	17,5	17,5	17,5	17,5



SitaDSS Fireguard® met overloop

Diameter		Waterstand (mm)																			
DN	OD	5	10	15	20	25	30	35	40	45	50	55	60	65	70	75	80	85	90	95	100
70	75	0,7	1,9	3,0	4,3	5,5	8,1	10,7	13,7	16,7	16,9	17,1	17,2	17,3	17,4	17,5	17,5	17,5	17,5	17,5	17,5

SitaDSS Profi



SitaDSS Profi / SitaDSS Profi Schroefferlens

Diameter		Waterstand (mm)																			
DN	OD	5	10	15	20	25	30	35	40	45	50	55	60	65	70	75	80	85	90	95	100
56	56	0,7	2	3,2	4,1	4,9	6,6	8,2	8,2	8,2	8,2	8,2	8,2	8,2	8,2	8,2	8,2	8,2	8,2	8,2	8,2
70	75	0,5	1,3	2,8	4,2	5,5	7,6	9,4	12,9	16,3	16,7	17,0	17,0	17,0	17,0	17,0	17,0	17,0	17,0	17,0	17,0



SitaDSS Profi / SitaDSS Profi Schroefferlens met overloop

Diameter		Waterstand (mm)																			
DN	OD	5	10	15	20	25	30	35	40	45	50	55	60	65	70	75	80	85	90	95	100
56	56	0,9	2,2	3,5	5,2	6,9	8,2	8,2	8,2	8,2	8,2	8,2	8,2	8,2	8,2	8,2	8,2	8,2	8,2	8,2	8,2
70	75	1,0	2,1	3,6	5,6	7,4	10,6	13,6	17,0	17,1	17,1	17,2	17,2	17,2	17,2	17,2	17,2	17,2	17,2	17,2	17,2

SitaDSS Multi



SitaDSS Multi

Diameter		Waterstand (mm)																			
DN	OD	5	10	15	20	25	30	35	40	45	50	55	60	65	70	75	80	85	90	95	100
80	83	0,5	1,6	2,6	3,5	4,4	6,9	9,4	13,6	17,7	21,2	24,7	24,7	24,7	24,7	24,7	24,7	24,7	24,7	24,7	24,7



SitaDSS Multi met overloop

Diameter		Waterstand (mm)																			
DN	OD	5	10	15	20	25	30	35	40	45	50	55	60	65	70	75	80	85	90	95	100
80	83	0,5	1,6	2,6	3,8	5	7,9	10,7	14,2	17,6	20,7	23,8	23,8	23,8	23,8	23,8	23,8	23,8	23,8	23,8	23,8

SitaDSS Ravana



SitaDSS Ravana

Proefopstelling	Waterstand (mm)																			
	5	10	15	20	25	30	35	40	45	50	55	60	65	70	75	80	85	90	95	100
Vrij oppervlak	0,2	0,6	0,9	2,0	3,0	4,4	5,8	5,8	5,8	5,8	5,8	5,8	5,8	5,8	5,8	5,8	5,8	5,8	5,8	5,8
Goot van 200 mm	0,2	0,6	1,0	2,0	2,9	4,0	5,1	5,6	5,6	5,6	5,6	5,6	5,6	5,6	5,6	5,6	5,6	5,6	5,6	5,6



SitaDSS Ravana met overloop

Proefopstelling	Waterstand (mm)																			
	5	10	15	20	25	30	35	40	45	50	55	60	65	70	75	80	85	90	95	100
Vrij oppervlak	0,2	0,6	1,0	2,9	4,7	5,7	5,7	5,7	5,7	5,7	5,7	5,7	5,7	5,7	5,7	5,7	5,7	5,7	5,7	5,7
Goot van 200 mm	0,2	0,6	1,0	2,2	3,4	4,5	5,6	5,7	5,7	5,7	5,7	5,7	5,7	5,7	5,7	5,7	5,7	5,7	5,7	5,7



SitaDSS Ravana volgens prEN 1253-2:2013

Proefopstelling	Waterstand (mm)												
	21	23	24	26	28	29	31	34	39	41	43	45	46
Vrij oppervlak	1,0	2,0	3,0	4,0	5,0	6,0	7,0	8,6	11,8	13	14,1	15,1	15,7
	Waterstand (mm)												
	18	23	28	33	38	43	49	56	67	74	88	92	95
Goot van 200 mm	1,0	2,0	3,0	4,0	5,0	6,0	7,2	8,6	11,0	12,2	14,2	14,6	15,9
	Waterstand (mm)												
	21	23	25	27	29	32	34	37	44				
Goot van 500 mm	1,0	2,0	3,0	4,0	5,0	6,0	7,2	8,4	11,7				



SitaDSS Ravana met overloop volgens prEN 1253-2:2013

Proefopstelling	Waterstand (mm)												
	22	24	25	27	28	30	32	34	38	39	40	42	43
Vrij oppervlak	1,0	2,0	3,0	4,0	5,0	6,0	7,3	8,3	11	12	12,6	13,2	14,1
	Waterstand (mm)												
	29	30	32	33	35	37	38	41	45	47	50	52	54
Goot van 200 mm	1,0	2,0	3,0	4,0	5,0	6,0	6,9	8,4	11,1	11,9	12,9	13,5	13,9
	Waterstand (mm)												
	14	18	21	24	27	30	34	37	46	49	51		
Goot van 500 mm	1,0	2,0	3,0	4,0	5,0	6,0	7,1	8,2	11	11,8	12,5		

SitaDSS Ravana Plus



SitaDSS Ravana Plus

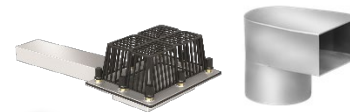
Proefopstelling	Waterstand (mm)					
	40	50	53	54	63	70
prEN 1253-2:2013	7,2	12,1	15,4	16,6	23,6	29,8

SitaTurbo



SitaTurbo

	Waterstand (mm)																			
	5	10	15	20	25	30	35	40	45	50	55	60	65	70	75	80	85	90	95	100
als spuwer	0,6	1,5	2,3	3	3,6	3,9	4,1	4,3	4,4	4,5	4,6	4,8	5,0	5,0	5,0	5,0	5,0	5,0	5,0	5,0

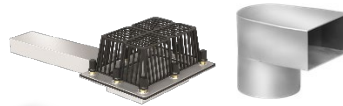


SitaTurbo Overgangsstuk op SitaPipe RVS afvoerbuis, met 4 meter buis

Diameter		Waterstand (mm)																			
DN	OD	5	10	15	20	25	30	35	40	45	50	55	60	65	70	75	80	85	90	95	100
50	50	0,8	2,1	3,4	4,6	5,7	6,5	7,6	8,3	8,5	8,7	8,8	9,0	9,0	9,0	9,0	9,0	9,0	9,0	9,0	9,0
70	75	0,8	2,1	3,3	4,5	5,6	7,3	8,9	10,9	12,8	14,9	17,0	18,7	20,3	20,4	20,5	20,7	20,9	21,0	21,2	21,4
100	110	0,8	2,1	3,3	4,4	5,4	7,1	8,7	10,7	12,7	15,0	17,2	19,9	22,6	24,9	27,2	28,3	29,3	29,3	29,4	29,4
125	125	0,7	2,0	3,2	4,3	5,4	6,9	8,3	10,4	12,5	14,8	17,1	19,6	22,0	24,7	27,3	29,2	31,1	31,4	31,7	32,0

SitaTurbo Overgangsstuk op SitaPipe RVS afvoerbuis, met 2 meter buis

Diameter		Waterstand (mm)																			
DN	OD	5	10	15	20	25	30	35	40	45	50	55	60	65	70	75	80	85	90	95	100
50	50	0,8	2,0	3,2	4,2	5,2	6,0	6,8	7,0	7,2	7,3	7,3	7,4	7,4	7,5	7,6	7,6	7,7	7,7	7,8	7,8
70	75	0,8	2,1	3,3	4,5	5,6	7,0	8,4	10,4	12,3	14,0	15,6	15,8	16,0	16,1	16,3	16,5	16,6	16,8	17,0	17,3
100	110	0,7	2,0	3,2	4,1	4,9	5,4	5,9	6,6	7,2	7,5	7,7	8,0	8,7	9,3	10,0	12,0	14,0	16,0	18,0	20,0
125	125	0,7	2,0	3,3	4,4	5,5	5,9	6,3	6,9	7,5	7,8	8,1	8,4	8,8	9,1	9,4	9,7	10,0	10,3	10,5	10,8

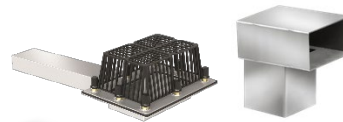


SitaTurbo Overgangsstuk rond, met 4 meter buis

Diameter		Waterstand (mm)																			
DN	OD	5	10	15	20	25	30	35	40	45	50	55	60	65	70	75	80	85	90	95	100
80	77	0,8	2,1	3,3	4,4	5,4	7,0	8,6	10,4	12,1	13,3	14,5	14,5	14,6	14,6	14,8	15,0	15,1	15,2	15,3	15,3
100	97	0,6	1,4	2,2	3,0	3,8	5,2	6,5	7,5	8,5	10,6	12,7	14,6	16,4	16,4	16,4	16,4	16,4	16,4	16,4	16,4
125	117	0,6	1,5	2,3	3,1	3,9	5,2	6,5	7,6	8,7	9,9	11,0	11,6	12,1	12,1	12,1	12,1	12,1	12,1	12,1	12,1

SitaTurbo Overgangsstuk rond, met 2 meter buis

Diameter		Waterstand (mm)																			
DN	OD	5	10	15	20	25	30	35	40	45	50	55	60	65	70	75	80	85	90	95	100
80	77	0,8	2,1	3,3	3,7	4,6	5,0	7,0	9,0	9,1	9,1	9,2	9,2	9,3	9,3	9,4	9,4	9,5	9,6	9,6	9,7



SitaTurbo Overgangsstuk vierkant, met 4 meter buis

Diameter		Waterstand (mm)																			
		5	10	15	20	25	30	35	40	45	50	55	60	65	70	75	80	85	90	95	100
80x80	77 x 77	0,7	2,0	3,2	4,2	5,1	6,5	7,8	9,9	12,0	13,4	14,8	14,9	14,9	15,1	15,2	15,4	15,5	15,7	15,8	16,0
100x100	97 x 97	0,7	1,8	2,8	3,9	5,0	6,2	7,3	8,7	10,0	10,8	11,6	12,5	13,4	14,2	15,3	16,4	17,4	18,5	18,7	18,8
120x120	117 x 117	0,7	1,9	3,1	4,1	5,1	6,0	6,8	7,9	9,0	9,2	9,3	9,7	10,0	10,3	10,5	10,6	10,7	10,8	11,0	11,1

SitaTurbo Overgangsstuk vierkant, met 2 meter buis

Diameter		Waterstand (mm)																			
		5	10	15	20	25	30	35	40	45	50	55	60	65	70	75	80	85	90	95	100
80x80	77 x 77	0,6	1,9	3,2	4,1	4,9	5,9	6,8	8,1	9,1	10,5	11,5	12,5	13,6	14,5	14,8	15,0	15,3	15,5	15,8	16,0
100x100	97 x 97	0,6	1,8	3,0	3,9	4,7	5,2	5,7	6,3	6,8	7,1	7,4	7,6	7,7	7,9	8,0	8,1	8,1	8,2	8,2	8,3
120x120	117 x 117	0,7	2,0	3,2	4,3	5,4	5,8	6,1	6,7	7,2	7,9	8,5	8,7	8,8	9,0	9,2	9,3	9,3	9,4	9,4	9,5

SitaTurbo Max - Interne proefopstelling



SitaTurbo Max

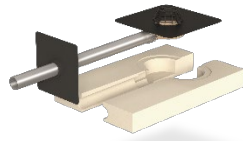
	Waterstand (mm)																			
	5	10	15	20	25	30	35	40	45	50	55	60	65	70	75	80	85	90	95	100
als spuwer	0,7	1,4	2,3	3,0	4,0	5,0	6,3	7,1	7,7	8,1	8,3	8,5	8,8	9,0	9,2	9,3	9,5	9,7	9,9	10,0
aan afvoerbuis DN100 van 3 meter	0,6	1,1	1,8	2,6	3,8	4,8	6,0	7,3	8,5	9,8	11,3	13,3	15,5	15,5	15,5	15,5	15,5	15,5	15,5	15,5



SitaTurbo Max met overloop

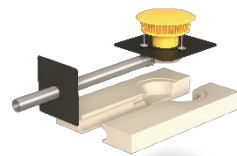
	Waterstand (mm)																			
	5	10	15	20	25	30	35	40	45	50	55	60	65	70	75	80	85	90	95	100
als spuwer	0,7	1,4	2,3	3,0	4,0	5,0	6,3	7,1	7,7	8,1	8,3	8,5	8,8	9,0	9,2	9,3	9,5	9,7	9,9	10,0
aan afvoerbuis DN70 van 3 meter	0,5	1,3	2,2	3,0	4,0	4,7	5,6	7,0	8,3	9,7	11,3	13,0	14,7	16,0	18,0	18,0	18,0	18,0	18,0	18,0
aan afvoerbuis DN100 van 3 meter	0,5	1,3	2,2	3,0	4,0	4,7	5,6	6,8	7,7	9,0	10,7	13,0	15,5	17,5	20,0	23,3	26,7	26,7	26,7	26,7

Sitalndra



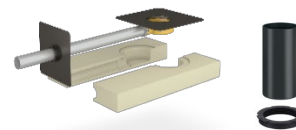
Sitalndra als hoofdafvoer

	Waterstand (mm)																			
Versie	5	10	15	20	25	30	35	40	45	50	55	60	65	70	75	80	85	90	95	100
als spuwer	0,6	1,4	2,2	2,3	2,4	2,5	2,6	2,7	2,8	2,9	2,9	3,0	3,1	3,2	3,2	3,3	3,4	3,5	3,5	3,5
met afvoerbuis	0,6	1,5	2,3	2,6	2,9	4,4	5,8	7,0	8,2	9,5	10,8	11,5	12,2	12,6	12,9	13,8	14,7	14,7	14,7	14,7



Sitalndra als noodafvoer met overloop

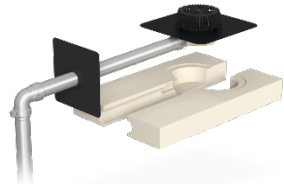
	Waterstand (mm)																			
Versie	5	10	15	20	25	30	35	40	45	50	55	60	65	70	75	80	85	90	95	100
als spuwer	0,8	1,9	3,0	3,2	3,4	3,5	3,6	3,7	3,8	3,9	4,0	4,2	4,3	4,3	4,3	4,3	4,3	4,3	4,3	4,3
met afvoerbuis	0,8	1,9	2,9	4,0	5,1	7,5	9,9	11,6	13,2	14,2	15,2	15,4	15,4	15,4	15,4	15,4	15,4	15,4	15,4	15,4



Sitalndra Anstauring als noodafvoer onder terrasbetegeling met rooster

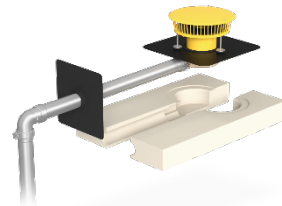
	Waterstand (mm)																			
Versie	5	10	15	20	25	30	35	40	45	50	55	60	65	70	75	80	85	90	95	100
als spuwer	0,6	1,5	2,5	3,4	4,0	4,2	4,4	4,5	4,7	4,9	5,0	5,1	5,2	5,3	5,4	5,5	5,6	5,6	5,7	5,7
met afvoerbuis	0,8	1,7	3,0	4,0	5,0	6,0	6,7	7,4	8,0	9,5	10,8	12,3	14,0	14,8	15,4	16,0	16,4	16,8	16,8	16,8

SitaDSS Indra



SitaDSS Indra als hoofdafvoer

	Waterstand (mm)																			
	5	10	15	20	25	30	35	40	45	50	55	60	65	70	75	80	85	90	95	100
2 Meterafvoerbuis	0,7	2,1	3,4	5,0	6,6	8,6	10,6	12,0	13,4	13,4	13,4	13,4	13,4	13,4	13,4	13,4	13,4	13,4	13,4	13,4
3 Meter afvoerbuis	0,9	2,3	3,4	5,1	6,7	8,7	10,7	13,6	15,5	15,5	15,5	15,5	15,5	15,5	15,5	15,5	15,5	15,5	15,5	15,5
4 Meterafvoerbuis	0,9	2,4	3,9	5,5	7,1	9,1	11,0	14,0	17,0	17,0	17,0	17,0	17,0	17,0	17,0	17,0	17,0	17,0	17,0	17,0



SitaDSS Indra als noodafvoer met overloop

	Waterstand (mm)																			
	5	10	15	20	25	30	35	40	45	50	55	60	65	70	75	80	85	90	95	100
2 Meterafvoerbuis	0,9	2,1	3,3	5,2	7,0	10,0	12,9	12,9	12,9	12,9	12,9	12,9	12,9	12,9	12,9	12,9	12,9	12,9	12,9	12,9
3 Meter afvoerbuis	0,9	2,1	3,3	5,2	7,1	10,6	14,0	15,7	15,7	15,7	15,7	15,7	15,7	15,7	15,7	15,7	15,7	15,7	15,7	15,7
4 Meterafvoerbuis	0,9	2,1	3,3	5,2	7,1	10,6	14,0	15,7	17,3	17,3	17,3	17,3	17,3	17,3	17,3	17,3	17,3	17,3	17,3	17,3

SitaVasant



SitaVasant, als spuwer

Versie	Waterstand (mm)																			
	5	10	15	20	25	30	35	40	45	50	55	60	65	70	75	80	85	90	95	100
DN 100	0,5	0,9	1,6	2,0	2,3	2,7	3,0	3,4	3,6	4,0	4,5	4,8	5,3	5,6	6,1	6,8	7,2	7,7	8,1	8,4



SitaVasant, met afvoerbuis

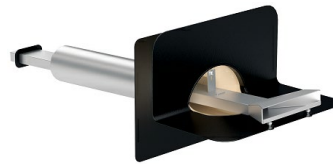
Versie	Waterstand (mm)																			
	5	10	15	20	25	30	35	40	45	50	55	60	65	70	75	80	85	90	95	100
DN 100	0,9	1,5	2,1	2,5	2,9	3,1	3,1	3,6	3,8	4,2	4,8	5,7	6,7	7,5	9,0	10,5	12,5	14,1	15,3	17,0

SitaVasant Double



SitaVasant Double met Overgangsstuk en met afvoerbuīs (afvoercapaciteit van de hoofdafvoer)

Versie	Waterstand (mm)																			
	5	10	15	20	25	30	35	40	45	50	55	60	65	70	75	80	85	90	95	100
DN 100	0,9	1,5	2,1	2,5	2,9	3,1	3,3	3,5	3,8	4,1	4,9	5,7	6,6	7,6	9,0	10,5	12,8	14,8	15,9	16,8



SitaVasant Double als spuwer (afvoercapaciteit van de hoofdafvoer)

Versie	Waterstand (mm)																			
	5	10	15	20	25	30	35	40	45	50	55	60	65	70	75	80	85	90	95	100
DN 100	0,5	0,7	1,3	1,7	2,1	2,4	2,7	2,9	3,1	3,3	3,5	3,7	4,0	4,1	4,3	4,5	4,8	5,0	5,2	5,5

SitaVasant Double Noodafvoer

Versie	Waterstand (mm)																			
	5	10	15	20	25	30	35	40	45	50	55	60	65	70	75	80	85	90	95	100
30 x 80	0,5	0,8	1,1	1,5	1,8	2,1	2,3	2,4	2,6	2,7	2,8	2,9	2,9	2,9	2,9	2,9	2,9	2,9	2,9	2,9

SitaEasy



SitaEasy, als spuwer

Diameter		Waterstand (mm)																				
DN	OD	5	10	15	20	25	30	35	40	45	50	55	60	65	70	75	80	85	90	95	100	
50	50				0,2	0,3	0,4	0,5	0,6	0,8	0,8	0,8	0,9	0,9	0,9	0,9	0,9	0,9	0,9	0,9	0,9	0,9
70	75				0,3	0,4	0,5	0,6	0,8	1,0	1,1	1,2	1,4	1,6	1,7	1,9	2,0	2,0	2,0	2,0	2,0	2,0
100	110				0,4	0,6	0,7	0,8	1,00	1,2	1,4	1,6	1,9	2,2	2,4	2,7	2,9	3,3	3,6	4,0	4,3	4,3

SitaEasy, 4 Meter afvoerbuis

Diameter		Waterstand (mm)																				
DN	OD	5	10	15	20	25	30	35	40	45	50	55	60	65	70	75	80	85	90	95	100	
50	50				0,2	0,3	0,4	0,5	0,6	0,8	0,8	0,8	0,9	0,9	0,9	0,9	0,9	0,9	0,9	0,9	0,9	0,9
70	75				0,3	0,4	0,5	0,6	0,8	1,0	1,1	1,2	1,4	1,6	1,7	1,9	2,0	2,0	2,0	2,0	2,0	2,0
100	110				0,4	0,6	0,7	0,8	1,0	1,2	1,4	1,6	1,9	2,2	2,4	2,7	2,9	3,3	3,6	4,0	4,3	4,3

SitaEasy met overloop



SitaEasy met overloop, als spuwer

Diameter		Waterstand (mm)																			
DN	OD	5	10	15	20	25	30	35	40	45	50	55	60	65	70	75	80	85	90	95	100
50	50	0,1	0,1	0,2	0,3	0,4	0,5	0,5	0,6	0,7	0,8	0,8	0,9	0,9	1,0	1,0	1,1	1,1	1,1	1,2	1,2
70	75	0,1	0,1	0,2	0,2	0,4	0,5	0,6	0,7	0,8	0,9	1,0	1,0	1,1	1,2	1,2	1,3	1,3	1,4	1,4	1,4
100	110	0,1	0,1	0,2	0,2	0,4	0,6	0,7	0,9	1,1	1,3	1,4	1,6	1,8	2	2,2	2,4	2,6	2,6	2,9	2,9

SitaEasy met overloop, 3 Meter afvoerbuis

Diameter		Waterstand (mm)																			
DN	OD	5	10	15	20	25	30	35	40	45	50	55	60	65	70	75	80	85	90	95	100
50	50	0,1	0,1	0,2	0,3	0,4	0,5	0,8	0,8	0,8	0,8	0,8	0,8	0,8	0,8	0,8	0,8	0,8	0,8	0,8	0,8
70	75	0,1	0,1	0,2	0,3	0,4	0,6	0,8	0,9	1	1,1	1,1	1,2	1,2	1,3	1,3	1,4	1,4	1,5	1,5	1,6
100	110	0,1	0,1	0,2	0,2	0,4	0,6	0,8	1	1,3	1,5	1,7	2	2,3	2,7	2,7	2,7	2,7	2,7	2,7	2,7

SitaEasy Go



SitaEasy Go, als spuwer

		Waterstand (mm)																			
DN	OD	5	10	15	20	25	30	35	40	45	50	55	60	65	70	75	80	85	90	95	100
70	75						0,5	0,7	0,8	1,0	1,2	1,4	1,5	1,7	1,9	2,0	2,1	2,3	2,4	2,6	2,7
100	110						0,5	0,7	1,0	1,0	1,3	1,5	1,8	2,0	2,3	2,5	2,8	3,0	3,5	4,0	4,3

SitaEasy Go, 2 Meter afvoerbuis

		Waterstand (mm)																			
DN	OD	5	10	15	20	25	30	35	40	45	50	55	60	65	70	75	80	85	90	95	100
70	75						0,5	0,7	0,8	1,0	1,2	1,4	1,5	1,7	1,9	2,0	2,3	2,7	3,0	3,1	3,3
100	110						0,5	0,7	1,0	1,3	1,5	1,8	2,0	2,3	2,5	2,8	3,0	3,3	3,7	4,0	4,6

SitaEasy Go, 4 Meter afvoerbuis

		Waterstand (mm)																			
DN	OD	5	10	15	20	25	30	35	40	45	50	55	60	65	70	75	80	85	90	95	100
70	75						0,5	0,7	0,8	1,0	1,2	1,4	1,5	1,7	2,0	2,3	2,7	3,0	4,0	5,0	6,0
100	110						0,5	0,7	1,0	1,3	1,5	1,8	2,0	2,3	2,5	2,8	3,0	3,3	3,7	4,0	4,6

SitaEasy Plus



SitaEasy Plus, als spuwer

Diameter		Waterstand (mm)																			
DN	OD	5	10	15	20	25	30	35	40	45	50	55	60	65	70	75	80	85	90	95	100
70	75				0,2	0,3	0,4	0,5	0,6	0,8	1,0	1,2	1,3	1,5	1,8	2,0	2,2	2,3	2,5	2,7	2,8
100	110			0,3	0,4	0,5	0,7	0,8	1,0	1,3	1,6	1,9	2,2	2,4	2,8	3,2	3,5	4,0	4,4	4,9	5,4
125	125			0,2	0,3	0,4	0,5	0,6	0,8	1,0	1,3	1,6	1,9	2,2	2,6	3,0	3,4	3,7	4,0	4,5	5,0
150	160		0,2	0,3	0,4	0,6	0,8	1,0	1,3	1,5	1,8	2,1	2,6	3,0	3,5	4,0	4,5	5,0	5,6	6,1	7,0

SitaEasy Plus, 4 Meter afvoerbuis

Diameter		Waterstand (mm)																			
DN	OD	5	10	15	20	25	30	35	40	45	50	55	60	65	70	75	80	85	90	95	100
70	75		0,1	0,2	0,3	0,4	0,6	0,8	0,8	0,9	1,1	1,2	1,5	1,7	2,3	2,6	2,7	2,8	2,9	2,9	2,9
100	110				0,3	0,4	0,5	0,8	1,0	1,3	1,6	1,9	2,2	2,5	2,5	2,5	2,5	2,5	2,5	2,5	2,5
125	125				0,2	0,3	0,4	0,5	0,8	1,0	1,3	1,6	2,1	2,5	2,5	2,5	2,5	2,5	2,5	2,5	2,5
150	160		0,2	0,3	0,4	0,6	0,8	1,0	1,3	1,5	1,8	2,1	2,6	3,0	3,5	4,0	4,5	5,1	5,6	6,2	7,0

SitaRondo



SitaRondo, als spuer

Diameter		Waterstand (mm)																			
DN	OD	5	10	15	20	25	30	35	40	45	50	55	60	65	70	75	80	85	90	95	100
50	50		0,2	0,3	0,4	0,5	0,6	0,6	0,7	0,7	0,8	0,8	0,9	0,9	1,0	1,0	1,0	1,1	1,1	1,2	1,2
70	75	0,2	0,3	0,4	0,5	0,8	1,0	1,2	1,3	1,5	2,0	2,0	2,0	2,0	2,0	2,0	2,0	2,0	2,0	2,0	2,0
100	110		0,5	0,7	0,8	1,2	1,6	1,9	2,2	2,4	2,7	2,9	3,3	3,6	3,8	4,0	4,3	4,5	4,5	4,5	4,5
125	125			0,5	0,8	1,2	1,5	1,7	2,0	2,4	2,7	3,1	3,5	4,0	4,3	4,6	4,8	5,0	5,3	5,6	5,6

SitaRondo, 2 Meter afvoerbuis

Diameter		Waterstand (mm)																			
DN	OD	5	10	15	20	25	30	35	40	45	50	55	60	65	70	75	80	85	90	95	100
50	50		0,2	0,3	0,5	0,6	0,7	0,7	0,8	0,9	1,0	1,0	1,0	1,1	1,1	1,1	1,2	1,2	1,2	1,2	1,3
70	75	0,2	0,3	0,4	0,7	0,9	1,0	1,2	1,3	1,4	2,0	2,5	2,6	2,8	2,9	3,0	3,0	3,0	3,0	3,0	3,0
100	110		0,4	0,7	1,0	1,3	1,5	1,7	1,9	2,3	2,6	3,0	3,3	3,6	3,9	3,9	3,9	3,9	3,9	3,9	3,9
125	125		0,4	0,7	1,0	1,4	1,8	2,2	2,5	2,9	3,2	3,9	4,3	4,7	4,7	4,7	4,7	4,7	4,7	4,7	4,7

SitaRondo, 4 Meter afvoerbuis

Diameter		Waterstand (mm)																			
DN	OD	5	10	15	20	25	30	35	40	45	50	55	60	65	70	75	80	85	90	95	100
50	50		0,2	0,3	0,5	0,6	0,7	0,9	0,9	1,0	1,1	1,1	1,2	1,2	1,2	1,2	1,2	1,2	1,2	1,2	1,2
70	75		0,2	0,4	0,6	0,7	1,0	1,2	1,6	1,9	2,5	3,0	3,0	3,0	3,0	3,0	3,0	3,0	3,0	3,0	3,0
100	110		0,3	0,6	0,8	1,1	1,5	1,8	2,2	2,5	3,1	3,7	4,1	4,5	4,5	4,5	4,5	4,5	4,5	4,5	4,5
125	125		0,3	0,7	1,0	1,3	1,7	2,1	2,7	3,2	3,7	4,1	4,5	4,9	4,9	4,9	4,9	4,9	4,9	4,9	4,9

SitaRondo met overloopflens



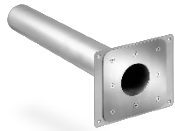
SitaRondo met overloopflens, als spuerer

Diameter		Waterstand (mm)																			
DN	OD	5	10	15	20	25	30	35	40	45	50	55	60	65	70	75	80	85	90	95	100
50	50	0,5	1,1	1,2	1,3	1,3	1,3	1,4	1,4	1,4	1,5	1,5	1,5	1,5	1,5	1,5	1,5	1,5	1,5	1,5	1,5
70	75	0,8	1,2	1,4	1,6	1,7	1,8	1,9	2,0	2,1	2,1	2,2	2,3	2,4	2,4	2,4	2,4	2,4	2,4	2,4	2,4
100	110	0,8	1,5	2,0	2,4	2,8	3,1	3,4	3,7	3,9	4,1	4,3	4,5	4,7	4,9	5,0	5,2	5,4	5,6	5,8	5,9
125	125	0,8	1,6	2,3	2,8	3,3	3,7	4,0	4,4	4,8	5,1	5,4	5,6	5,9	6,1	6,4	6,7	6,9	7,2	7,4	7,4

SitaRondo met overloopflens, 3 Meter afvoerbuis

Diameter		Waterstand (mm)																			
DN	OD	5	10	15	20	25	30	35	40	45	50	55	60	65	70	75	80	85	90	95	100
50	50	0,8	1,3	1,9	2,8	3,6	4,6	5,4	5,4	5,4	5,4	5,4	5,4	5,4	5,4	5,4	5,4	5,4	5,4	5,4	5,4
70	75	0,8	1,3	1,6	1,9	2,5	3,5	4,5	5,8	7,0	8,3	9,3	10,8	12,0	13,7	15,0	15,8	15,8	15,8	15,8	15,8
100	110	0,8	1,6	2,1	2,5	2,8	3,4	4,0	4,6	5,5	6,6	8,0	9,5	11,0	12,7	14,3	16,0	17,7	19,4	21,6	21,6
125	125	0,6	1,6	2,3	2,9	3,4	3,8	4,3	4,8	5,4	6,3	7,5	8,6	10,0	11,3	13,3	15,0	17,0	19,5	21,3	21,3

SitaSpy



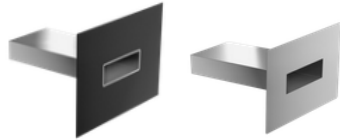
SitaSpy, als spuwer

Diameter		Waterstand (mm)																				
DN	OD	5	10	15	20	25	30	35	40	45	50	55	60	65	70	75	80	85	90	95	100	
50	50			0,1	0,2	0,3	0,4	0,5	0,6	0,7	0,8	1,4	1,4	1,4	1,4	1,4	1,4	1,4	1,4	1,4	1,4	1,4
70	75			0,1	0,2	0,3	0,4	0,5	0,7	0,9	1,0	1,2	1,3	1,5	1,8	2,0	2,2	2,3	2,5	2,7	2,9	
100	110		0,2	0,2	0,3	0,4	0,7	0,9	1,1	1,6	1,9	2,2	2,5	2,7	3,1	3,6	3,9	4,1	4,5	5,0	5,4	

SitaSpy, 4 Meter afvoerbuis

Diameter		Waterstand (mm)																				
DN	OD	5	10	15	20	25	30	35	40	45	50	55	60	65	70	75	80	85	90	95	100	
50	50			0,2	0,2	0,3	0,4	0,5	0,6	0,8	1,0	1,1	1,1	1,2	1,2	1,3	1,3	1,4	1,5	1,5	1,5	
70	75				0,2	0,3	0,4	0,5	0,8	0,9	1,1	1,4	1,7	1,9	2,0	2,6	2,6	2,6	2,6	2,6	2,6	
100	110			0,2	0,4	0,5	0,7	0,8	1,0	1,3	1,6	1,9	2,2	2,5	3,0	3,5	3,5	3,5	3,5	3,5	3,5	

SitaSteel



SitaSteel rechthoekige spuer

Ausführung	Waterstand (mm)																			
	5	10	15	20	25	30	35	40	45	50	55	60	65	70	75	80	85	90	95	100
150 x 50	0,1	0,2	0,3	0,5	0,7	1,1	1,4	1,9	2,3	2,7	2,9	3,2	3,5	3,7	4,0	4,2	4,4	4,6	4,8	5,0
300 x 100	0,3	0,6	0,9	1,5	2,0	3,0	4,0	5,0	5,9	7,8	8,5	9,3	10,5	11,6	12,8	14,0	15,3	16,6	18,2	19,7
500 x 100	0,5	0,9	1,4	2,4	3,4	4,5	5,5	6,7	7,8	9,6	10,5	11,5	12,8	14,0	15,5	17,0	18,5	20,0	21,6	23,2

SitaRetention Twist - Interne proefopstelling

SitaRetention Twist met Serie SitaStandard of Sitalndra*



Positie	Waterstand (mm)																			
	10	20	30	40	50	60	70	80	90	100	110	120	130	140	150	160	170	180	190	200
1	0,3	0,4	0,5	0,5	0,6	0,7	0,7	0,7	0,8	0,8	0,8	0,9	0,9	0,9	1,0	1,0	1,0	1,1	1,1	1,1
2	0,8	0,9	1,0	1,1	1,2	1,2	1,3	1,4	1,4	1,5	1,5	1,6	1,6	1,7	1,7	1,8	1,8	1,9	1,9	2,0
3	1,2	1,4	1,6	1,7	1,8	1,9	2,0	2,1	2,2	2,3	2,4	2,5	2,6	2,7	2,8	2,9	3,0	3,0	3,1	3,2
4	1,2	1,9	2,1	2,4	2,5	2,7	2,8	3,0	3,1	3,3	3,4	3,5	3,6	3,7	3,9	4,0	4,1	4,2	4,3	4,4
5	1,6	2,6	2,9	3,1	3,3	3,5	3,7	3,9	4,1	4,2	4,4	4,5	4,7	4,8	5,0	5,1	5,3	5,4	5,5	5,7
6	1,4	3,0	3,4	3,7	3,9	4,2	4,4	4,6	4,9	5,1	5,3	5,5	5,6	5,8	6,0	6,1	6,3	6,5	6,7	6,8

Positie	Waterstand (mm)																			
	210	220	230	240	250	260	270	280	290	300	310	320	330	340	350	360	370	380	390	400
1	1,2	1,2	1,2	1,2	1,2	1,2	1,2	1,2	1,2	1,3	1,3	1,3	1,3	1,3	1,4	1,4	1,4	1,4	1,4	1,5
2	2,2	2,2	2,3	2,3	2,4	2,5	2,5	2,6	2,6	2,6	2,7	2,7	2,7	2,8	2,8	2,9	2,9	2,9	3,0	3,0
3	3,2	3,4	3,6	3,7	3,8	3,9	3,9	4,0	4,1	4,1	4,2	4,3	4,4	4,5	4,5	4,6	4,6	4,7	4,8	4,8
4	4,5	4,8	5,0	5,1	5,2	5,3	5,4	5,5	5,6	5,7	5,8	5,9	6,0	6,1	6,1	6,2	6,3	6,4	6,5	6,5
5	5,8	5,9	6,2	6,5	6,6	6,7	6,8	7,0	7,1	7,3	7,4	7,5	7,6	7,6	7,7	7,8	7,9	8,0	8,1	8,2
6	7,2	7,4	7,5	7,7	7,8	7,9	8,1	8,2	8,3	8,4	8,6	8,7	8,8	8,9	9,1	9,2	9,3	9,4	9,6	9,7

* Maximale afvoercapaciteit 3,5 l/s als spuer

SitaRetention Twist met Serie SitaTrendy

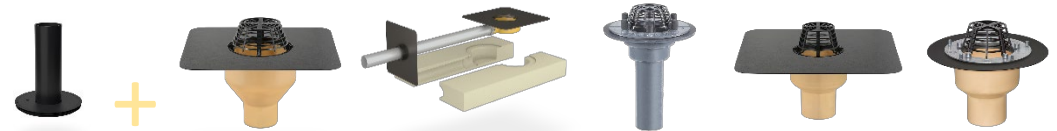


Position	Waterstand (mm)																			
	10	20	30	40	50	60	70	80	90	100	110	120	130	140	150	160	170	180	190	200
1	0,3	0,3	0,4	0,4	0,5	0,5	0,6	0,6	0,7	0,7	0,7	0,7	0,8	0,8	0,8	0,9	0,9	0,9	0,9	1,0
2	0,7	0,8	0,9	1,0	1,1	1,1	1,2	1,2	1,3	1,3	1,4	1,4	1,5	1,5	1,6	1,6	1,7	1,7	1,8	1,8
3	1,0	1,2	1,3	1,4	1,5	1,6	1,7	1,7	1,8	1,9	1,9	2,0	2,1	2,2	2,2	2,3	2,4	2,5	2,5	2,6
4	1,4	1,6	1,7	1,9	2,0	2,1	2,3	2,4	2,5	2,6	2,7	2,8	2,9	3,0	3,0	3,1	3,2	3,3	3,3	3,4
5	1,6	2,0	2,1	2,3	2,5	2,7	2,8	3,0	3,1	3,3	3,4	3,5	3,6	3,7	3,8	3,9	4,0	4,1	4,2	4,3

Position	210	220	230	240	250	260	270	280	290	300	310	320	330	340	350	360	370	380	390	400
1	1,0	1,0	1,1	1,1	1,1	1,1	1,2	1,2	1,2	1,2	1,2	1,2	1,3	1,3	1,3	1,3	1,3	1,3	1,4	1,4
2	1,8	1,9	1,9	2,0	2,0	2,0	2,0	2,1	2,1	2,1	2,1	2,2	2,2	2,2	2,2	2,2	2,3	2,3	2,3	2,4
3	2,6	2,7	2,7	2,8	2,8	2,9	2,9	3,0	3,0	3,1	3,1	3,2	3,2	3,3	3,3	3,4	3,4	3,5	3,5	3,6
4	3,5	3,7	3,8	3,9	4,0	4,0	4,1	4,2	4,2	4,3	4,3	4,4	4,5	4,6	4,7	4,7	4,8	4,8	4,9	5,0
5	4,4	4,6	4,7	4,8	4,9	5,0	5,1	5,2	5,2	5,3	5,4	5,5	5,6	5,7	5,8	5,9	5,9	6,0	6,1	6,1

SitaRetention Fix - Interne proefopstelling

SitaRetention Fix met Serie SitaStandard, Sitalndra, SitaMulti of SitaTrendy



Boring 10 mm

Waterstand 10 mm – 200 mm

Aantal Boring 10 mm	Waterstand (mm)																			
	10	20	30	40	50	60	70	80	90	100	110	120	130	140	150	160	170	180	190	200
1	0,07	0,08	0,08	0,08	0,09	0,09	0,09	0,10	0,10	0,10	0,10	0,11	0,11	0,11	0,12	0,12	0,12	0,13	0,13	0,13
2	0,15	0,15	0,16	0,17	0,17	0,18	0,18	0,19	0,20	0,20	0,21	0,21	0,22	0,23	0,23	0,24	0,25	0,25	0,26	0,26
3	0,22	0,23	0,24	0,25	0,26	0,27	0,28	0,29	0,30	0,30	0,31	0,32	0,33	0,34	0,35	0,36	0,37	0,38	0,39	0,39
4	0,30	0,31	0,32	0,33	0,35	0,36	0,37	0,38	0,39	0,41	0,42	0,43	0,44	0,45	0,47	0,48	0,49	0,50	0,51	0,53
5	0,37	0,39	0,40	0,42	0,43	0,45	0,46	0,48	0,49	0,51	0,52	0,54	0,55	0,57	0,58	0,60	0,61	0,63	0,64	0,66
6	0,45	0,46	0,48	0,50	0,52	0,54	0,55	0,57	0,59	0,61	0,63	0,64	0,66	0,68	0,70	0,72	0,74	0,75	0,77	0,79
7	0,52	0,54	0,56	0,58	0,60	0,63	0,65	0,67	0,69	0,71	0,73	0,75	0,77	0,79	0,82	0,84	0,86	0,88	0,90	0,92
8	0,60	0,62	0,64	0,67	0,69	0,72	0,74	0,76	0,79	0,81	0,84	0,86	0,88	0,91	0,93	0,96	0,98	1,00	1,03	1,05
9	0,67	0,70	0,72	0,75	0,78	0,80	0,83	0,86	0,89	0,91	0,94	0,97	0,99	1,02	1,05	1,08	1,10	1,13	1,16	1,18
10	0,74	0,77	0,80	0,83	0,86	0,89	0,92	0,95	0,98	1,01	1,04	1,07	1,10	1,13	1,17	1,20	1,23	1,26	1,29	1,32
11	0,82	0,85	0,88	0,92	0,95	0,98	1,02	1,05	1,08	1,12	1,15	1,18	1,22	1,25	1,28	1,31	1,35	1,38	1,41	1,45
12	0,89	0,93	0,96	1,00	1,04	1,07	1,11	1,15	1,18	1,22	1,25	1,29	1,33	1,36	1,40	1,43	1,47	1,51	1,54	1,58

Vervolg: SitaRetention Fix met Serie SitaStandard, SitaIndra, SitaMulti of SitaTrendy

Boring 10 mm

Waterstand 210 mm – 400 mm

Aantal Boring 10 mm	Waterstand (mm)																			
	210	220	230	240	250	260	270	280	290	300	310	320	330	340	350	360	370	380	390	400
1	0,13	0,14	0,14	0,14	0,15	0,15	0,15	0,16	0,16	0,16	0,16	0,17	0,17	0,17	0,18	0,18	0,18	0,19	0,19	0,19
2	0,27	0,28	0,28	0,29	0,29	0,30	0,31	0,31	0,32	0,32	0,33	0,34	0,34	0,35	0,35	0,36	0,37	0,37	0,38	0,38
3	0,40	0,41	0,42	0,43	0,44	0,45	0,46	0,47	0,48	0,49	0,49	0,50	0,51	0,52	0,53	0,54	0,55	0,56	0,57	0,58
4	0,54	0,55	0,56	0,57	0,59	0,60	0,61	0,62	0,64	0,65	0,66	0,67	0,68	0,70	0,71	0,72	0,73	0,74	0,76	0,77
5	0,67	0,69	0,70	0,72	0,73	0,75	0,76	0,78	0,79	0,81	0,82	0,84	0,85	0,87	0,89	0,90	0,92	0,93	0,95	0,96
6	0,81	0,83	0,84	0,86	0,88	0,90	0,92	0,93	0,95	0,97	0,99	1,01	1,03	1,04	1,06	1,08	1,10	1,12	1,13	1,15
7	0,94	0,96	0,98	1,01	1,03	1,05	1,07	1,09	1,11	1,13	1,15	1,18	1,20	1,22	1,24	1,26	1,28	1,30	1,32	1,35
8	1,08	1,10	1,13	1,15	1,17	1,20	1,22	1,25	1,27	1,29	1,32	1,34	1,37	1,39	1,42	1,44	1,46	1,49	1,51	1,54
9	1,21	1,24	1,27	1,29	1,32	1,35	1,37	1,40	1,43	1,46	1,48	1,51	1,54	1,57	1,59	1,62	1,65	1,67	1,70	1,73
10	1,35	1,38	1,41	1,44	1,47	1,50	1,53	1,56	1,59	1,62	1,65	1,68	1,71	1,74	1,77	1,80	1,83	1,86	1,89	1,92
11	1,48	1,51	1,55	1,58	1,61	1,65	1,68	1,71	1,75	1,78	1,81	1,85	1,88	1,91	1,95	1,98	2,01	2,05	2,08	2,11
12	1,62	1,65	1,69	1,72	1,76	1,80	1,83	1,87	1,91	1,94	1,98	2,01	2,05	2,09	2,12	2,16	2,20	2,23	2,27	2,31

Vervolg: SitaRetention Fix met Serie SitaStandard, SitaIndra, SitaMulti of SitaTrendy

Boring 12 mm

Waterstand 10 mm – 200 mm

Aantal Boringen 12 mm	Waterstand (mm)																			
	10	20	30	40	50	60	70	80	90	100	110	120	130	140	150	160	170	180	190	200
1	0,11	0,11	0,12	0,12	0,13	0,13	0,14	0,14	0,14	0,15	0,15	0,16	0,16	0,17	0,17	0,18	0,18	0,18	0,19	0,19
2	0,22	0,23	0,23	0,24	0,25	0,26	0,27	0,28	0,29	0,30	0,31	0,32	0,32	0,33	0,34	0,35	0,36	0,37	0,38	0,39
3	0,32	0,34	0,35	0,36	0,38	0,39	0,41	0,42	0,43	0,45	0,46	0,47	0,49	0,50	0,51	0,53	0,54	0,55	0,57	0,58
4	0,43	0,45	0,47	0,49	0,50	0,52	0,54	0,56	0,58	0,59	0,61	0,63	0,65	0,67	0,68	0,70	0,72	0,74	0,76	0,77
5	0,54	0,56	0,59	0,61	0,63	0,65	0,68	0,70	0,72	0,74	0,77	0,79	0,81	0,83	0,86	0,88	0,90	0,92	0,95	0,97
6	0,65	0,68	0,70	0,73	0,76	0,78	0,81	0,84	0,86	0,89	0,92	0,95	0,97	1,00	1,03	1,05	1,08	1,11	1,14	1,16
7	0,76	0,79	0,82	0,85	0,88	0,91	0,95	0,98	1,01	1,04	1,07	1,10	1,13	1,17	1,20	1,23	1,26	1,29	1,32	1,36
8	0,86	0,90	0,94	0,97	1,01	1,04	1,08	1,12	1,15	1,19	1,23	1,26	1,30	1,33	1,37	1,41	1,44	1,48	1,51	1,55
9	0,97	1,01	1,05	1,09	1,13	1,18	1,22	1,26	1,30	1,34	1,38	1,42	1,46	1,50	1,54	1,58	1,62	1,66	1,70	1,74
10	1,08	1,13	1,17	1,22	1,26	1,31	1,35	1,40	1,44	1,49	1,53	1,58	1,62	1,67	1,71	1,76	1,80	1,85	1,89	1,94
11	1,19	1,24	1,29	1,34	1,39	1,44	1,49	1,54	1,59	1,63	1,68	1,73	1,78	1,83	1,88	1,93	1,98	2,03	2,08	2,13
12	1,30	1,35	1,41	1,46	1,51	1,57	1,62	1,68	1,73	1,78	1,84	1,89	1,95	2,00	2,05	2,11	2,16	2,22	2,27	2,32

Vervolg: SitaRetention Fix met Serie SitaStandard, SitaIndra, SitaMulti of SitaTrendy

Boring 12 mm

Waterstand 210 mm – 400 mm

Aantal Boringen 12 mm	Waterstand (mm)																			
	210	220	230	240	250	260	270	280	290	300	310	320	330	340	350	360	370	380	390	400
1	0,20	0,20	0,21	0,21	0,22	0,22	0,23	0,23	0,23	0,24	0,24	0,25	0,25	0,26	0,26	0,27	0,27	0,27	0,28	0,28
2	0,40	0,41	0,41	0,42	0,43	0,44	0,45	0,46	0,47	0,48	0,49	0,50	0,50	0,51	0,52	0,53	0,54	0,55	0,56	0,57
3	0,59	0,61	0,62	0,64	0,65	0,66	0,68	0,69	0,70	0,72	0,73	0,74	0,76	0,77	0,78	0,80	0,81	0,82	0,84	0,85
4	0,79	0,81	0,83	0,85	0,87	0,88	0,90	0,92	0,94	0,96	0,97	0,99	1,01	1,03	1,05	1,06	1,08	1,10	1,12	1,14
5	0,99	1,01	1,04	1,06	1,08	1,10	1,13	1,15	1,17	1,19	1,22	1,24	1,26	1,28	1,31	1,33	1,35	1,37	1,40	1,42
6	1,19	1,22	1,24	1,27	1,30	1,32	1,35	1,38	1,41	1,43	1,46	1,49	1,51	1,54	1,57	1,60	1,62	1,65	1,68	1,70
7	1,39	1,42	1,45	1,48	1,51	1,55	1,58	1,61	1,64	1,67	1,70	1,73	1,77	1,80	1,83	1,86	1,89	1,92	1,96	1,99
8	1,59	1,62	1,66	1,69	1,73	1,77	1,80	1,84	1,87	1,91	1,95	1,98	2,02	2,06	2,09	2,13	2,16	2,20	2,24	2,27
9	1,78	1,82	1,87	1,91	1,95	1,99	2,03	2,07	2,11	2,15	2,19	2,23	2,27	2,31	2,35	2,39	2,43	2,47	2,52	2,56
10	1,98	2,03	2,07	2,12	2,16	2,21	2,25	2,30	2,34	2,39	2,43	2,48	2,52	2,57	2,61	2,66	2,70	2,75	2,79	2,84
11	2,18	2,23	2,28	2,33	2,38	2,43	2,48	2,53	2,58	2,63	2,68	2,73	2,78	2,83	2,88	2,93	2,97	3,02	3,07	3,12
12	2,38	2,43	2,49	2,54	2,60	2,65	2,70	2,76	2,81	2,87	2,92	2,97	3,03	3,08	3,14	3,19	3,25	3,30	3,35	3,41

Vervolg: SitaRetention Fix met Serie SitaStandard, SitaIndra, SitaMulti of SitaTrendy **Boring**

14 mm

Waterstand 10 mm – 200 mm

Aantal Boringen 14 mm	Waterstand (mm)																			
	10	20	30	40	50	60	70	80	90	100	110	120	130	140	150	160	170	180	190	200
1	0,14	0,15	0,15	0,16	0,17	0,17	0,18	0,18	0,19	0,20	0,20	0,21	0,21	0,22	0,23	0,23	0,24	0,24	0,25	0,26
2	0,28	0,30	0,31	0,32	0,33	0,34	0,36	0,37	0,38	0,39	0,40	0,42	0,43	0,44	0,45	0,46	0,48	0,49	0,50	0,51
3	0,43	0,44	0,46	0,48	0,50	0,52	0,53	0,55	0,57	0,59	0,61	0,62	0,64	0,66	0,68	0,70	0,71	0,73	0,75	0,77
4	0,57	0,59	0,62	0,64	0,66	0,69	0,71	0,74	0,76	0,78	0,81	0,83	0,86	0,88	0,90	0,93	0,95	0,98	1,00	1,02
5	0,71	0,74	0,77	0,80	0,83	0,86	0,89	0,92	0,95	0,98	1,01	1,04	1,07	1,10	1,13	1,16	1,19	1,22	1,25	1,28
6	0,85	0,89	0,92	0,96	0,99	1,03	1,07	1,10	1,14	1,17	1,21	1,25	1,28	1,32	1,35	1,39	1,43	1,46	1,50	1,53
7	0,99	1,03	1,08	1,12	1,16	1,20	1,24	1,29	1,33	1,37	1,41	1,45	1,50	1,54	1,58	1,62	1,66	1,71	1,75	1,79
8	1,13	1,18	1,23	1,28	1,33	1,37	1,42	1,47	1,52	1,57	1,61	1,66	1,71	1,76	1,81	1,85	1,90	1,95	2,00	2,05
9	1,28	1,33	1,38	1,44	1,49	1,55	1,60	1,65	1,71	1,76	1,82	1,87	1,92	1,98	2,03	2,09	2,14	2,19	2,25	2,30
10	1,42	1,48	1,54	1,60	1,66	1,72	1,78	1,84	1,90	1,96	2,02	2,08	2,14	2,20	2,26	2,32	2,38	2,44	2,50	2,56
11	1,56	1,63	1,69	1,76	1,82	1,89	1,96	2,02	2,09	2,15	2,22	2,29	2,35	2,42	2,48	2,55	2,62	2,68	2,75	2,81
12	1,70	1,77	1,85	1,92	1,99	2,06	2,13	2,21	2,28	2,35	2,42	2,49	2,57	2,64	2,71	2,78	2,85	2,93	3,00	3,07

Vervolg: SitaRetention Fix met Serie SitaStandard, SitaIndra*, SitaMulti of SitaTrendy

Boring 14 mm

Waterstand 210 mm – 400 mm

Aantal Boringen 14 mm	Waterstand (mm)																			
	210	220	230	240	250	260	270	280	290	300	310	320	330	340	350	360	370	380	390	400
1	0,26	0,27	0,27	0,28	0,29	0,29	0,30	0,30	0,31	0,32	0,32	0,33	0,33	0,34	0,35	0,35	0,36	0,36	0,37	0,38
2	0,52	0,54	0,55	0,56	0,57	0,58	0,60	0,61	0,62	0,63	0,64	0,66	0,67	0,68	0,69	0,70	0,72	0,73	0,74	0,75
3	0,79	0,80	0,82	0,84	0,86	0,88	0,89	0,91	0,93	0,95	0,97	0,98	1,00	1,02	1,04	1,06	1,07	1,09	1,11	1,13
4	1,05	1,07	1,10	1,12	1,14	1,17	1,19	1,22	1,24	1,26	1,29	1,31	1,34	1,36	1,38	1,41	1,43	1,46	1,48	1,50
5	1,31	1,34	1,37	1,40	1,43	1,46	1,49	1,52	1,55	1,58	1,61	1,64	1,67	1,70	1,73	1,76	1,79	1,82	1,85	1,88
6	1,57	1,61	1,64	1,68	1,71	1,75	1,79	1,82	1,86	1,89	1,93	1,97	2,00	2,04	2,07	2,11	2,15	2,18	2,22	2,25
7	1,83	1,87	1,92	1,96	2,00	2,04	2,08	2,13	2,17	2,21	2,25	2,29	2,34	2,38	2,42	2,46	2,50	2,55	2,59	2,63
8	2,09	2,14	2,19	2,24	2,29	2,33	2,38	2,43	2,48	2,53	2,57	2,62	2,67	2,72	2,77	2,81	2,86	2,91	2,96	3,01
9	2,36	2,41	2,46	2,52	2,57	2,63	2,68	2,73	2,79	2,84	2,90	2,95	3,00	3,06	3,11	3,17	3,22	3,27	3,33	3,38
10	2,62	2,68	2,74	2,80	2,86	2,92	2,98	3,04	3,10	3,16	3,22	3,28	3,34	3,40	3,46	3,52	3,58	3,64	3,70	3,76
11	2,88	2,95	3,01	3,08	3,14	3,21	3,28	3,34	3,41	3,47	3,54	3,61	3,67	3,74	3,80	3,87	3,94	4,00	4,07	4,13
12	3,14	3,21	3,29	3,36	3,43	3,50	3,57	3,65	3,72	3,79	3,86	3,93	4,01	4,08	4,15	4,22	4,29	4,37	4,44	4,51

* Maximale afvoercapaciteit 3,5 l/s als spuer