

# SitaVent Kaltdachlüfter

Schafft Luft. Hält dicht.

SitaVent  
Kaltdachlüfter



- + Für die Kaltdachlüftung
- + Mit Wunschanschlussmanschette
- + Direkter Anschluss an Dachabdichtungsbahn



**SitaVent**  
Kaltdachlüfter

# SitaVent Kaltdachlüfter

## Produktmerkmale im Überblick:

### Produktmerkmale

---

<b>Einsatzgebiete</b>	Zur Kaltdachlüftung bei flachen und flach geneigten, genutzten und ungenutzten Dachflächen
<b>Material</b>	Grundplatte: Polyurethan, Lüfterrohr: Polyethylen, Abweiser: Polyamid
<b>Temperatur- beständigkeit min.</b>	-20 °C
<b>Temperatur- beständigkeit max.</b>	80 °C
<b>Eigenschaften</b>	<ul style="list-style-type: none"><li>+ Unempfindlich gegenüber Witterungseinflüssen (UV-/IR-Strahlung, Niederschlag, Temperatur, Ozon, etc.)</li><li>+ Stoß- und schlagfest</li><li>+ Langlebig</li><li>+ Rückstausicher bis 2m Wassersäule</li></ul>
<b>Verarbeitung</b>	Grundlage sind die allgemein anerkannten Regeln der Technik (aaRdT) sowie die Einbaubeispiele und Einbauanleitungen der Sita Bauelemente GmbH. Die Einbaubeispiele dienen nur als Anschauungsdetail und sind ein allgemeiner, unverbindlicher Vorschlag. Die Ausführung ist nur schematisch dargestellt und ersetzt in keinem Fall die erforderliche Werk-, Detail- und Montageplanung der zuständigen Fachunternehmen. Die Anwendbarkeit, Vollständigkeit und Maße sind vom Kunden/Planer/Verarbeiter etc. beim jeweiligen Bauvorhaben eigenverantwortlich zu prüfen und auf die örtlichen Gegebenheiten anzupassen bzw. abzustimmen. Angrenzende Gewerke sind schematisch ohne Gewähr auf Vollständig- und Richtigkeit dargestellt. Die jeweiligen technischen Vorgaben in den Merkblättern, Verarbeitungsrichtlinien und Systemzulassungen sind zu beachten.

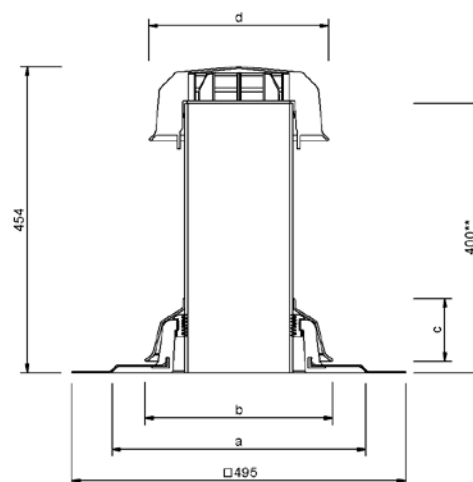
# SitaVent Kaltdachlüfter



## Leistungstext

SitaVent Kaltdachlüfter, aus Polyurethan, in den Nennweiten DN 100 oder DN 150, mit fest eingeschäumter Wunschanschlussmanschette (495 mm x 495 mm) passend zur Dachabdichtung. Komplett inklusive siebenlippigem Dichtring, Gleitmittel, 400 mm langem PE-Anschlussrohr, Abweiser und Regenhaube aus Polyamid, liefern und fachgerecht einbauen.

## Technische Zeichnung



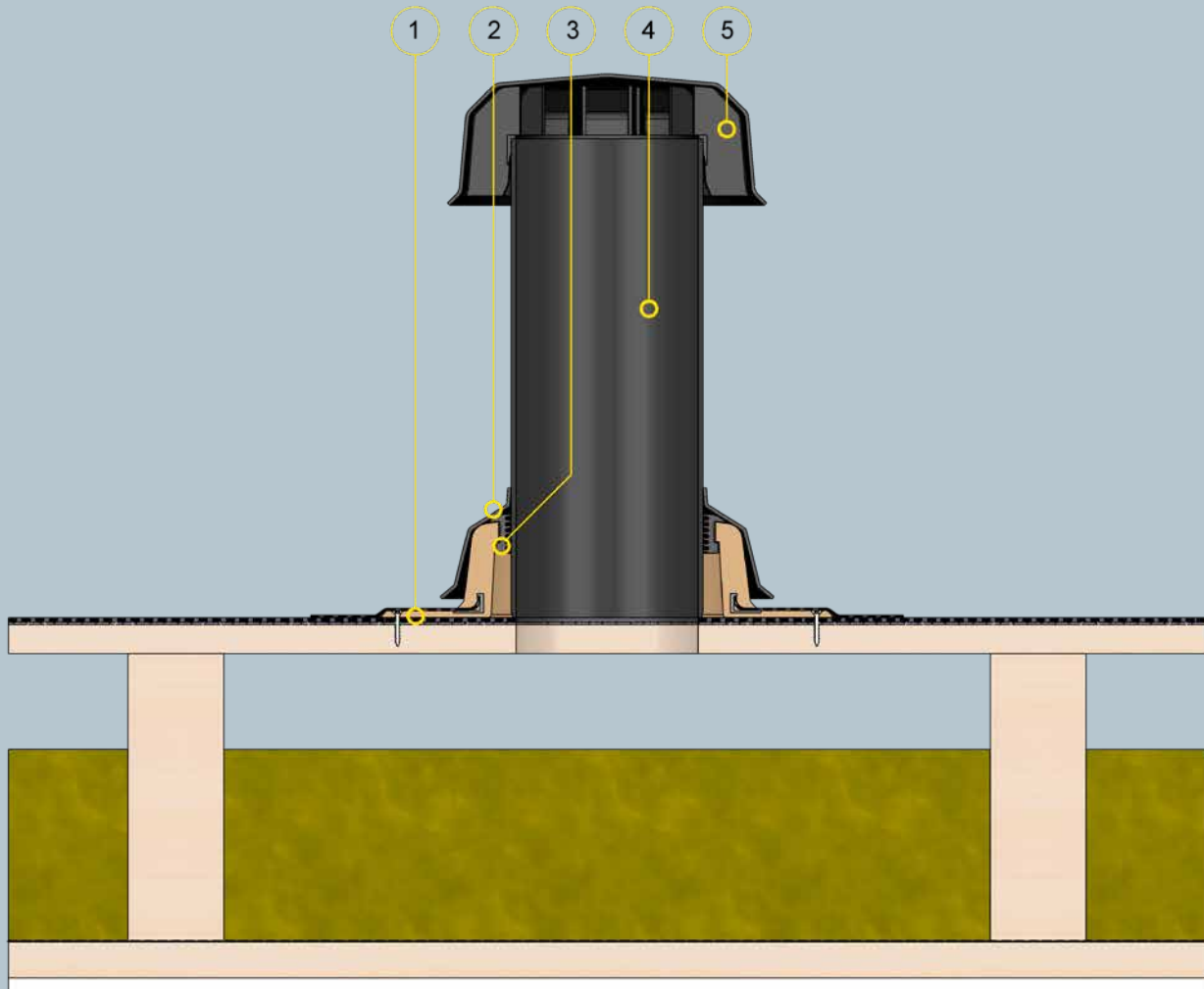
Nennweite DN	OD*	Kernbohrung (mm)	a (mm)	b (mm)	c (mm)	d (mm)	Artikelnummer
100	110	120	340	227	90	195	17 74 xx
150	160	170	376	278	93	267	17 78 xx

\* OD = Außendurchmesser (mm)

xx = Artikelendziffer für Wunschanschlussmanschette

# SitaVent Kaltdachlüfter

SitaVent Kaltdachlüfter im belüfteten Dachaufbau



SitaVent  
Kaltdachlüfter

## Bauteile

SitaVent Kaltdachlüfter bestehend aus:

- 1.1 Grundplatte mit Wunschanschlussmanschette
- 1.2 Regenanbweiser
- 1.3 Dichtring
- 1.4 Lüftungsrohr
- 1.5 Regenhaube

## Dachaufbau

Belüfteter Dachaufbau nach den aaRdT mit:

- + Abdichtung
- + Schalung
- + Sparrenlage
- + Wärmedämmung
- + Dampfsperre
- + Unterkonstruktion
- + Gipskartonplatte